

# LISTATALO Itsekiinnittyvät lattiatunnisteet

Tarrakiinnitteiset Genesis-lattiatunnisteet ovat helppoin, nopein ja edullisin asentaa.



Erikoisvahva 3M-kiinnitystarra mahdollistaa parhaan mahdollisen pitävyyden ja se soveltuu myös kovimman rastituksen jalankulkualueille, kuten metroasemien laitureille.

Kulkuväylällä asennetaan suorakaiteen muotoista 28 cm pitkää ohjaustunnisteita peräkkäin sivun 2 Liikenneviraston ohjeistuksen tai arkkitehdin suunnitelman mukaisesti. Portaiden ylä- ja alapäähän sekä kulkuväylien risteyskohtiin asennetaan tarrakiinnitteiset pyöreät lattiatunnisteet.

Teräksen väristen lattiatunnisteiden lisäksi on saatavana värilliset suorakaiteen muotoiset ja pyöreät vaihtoehdot:

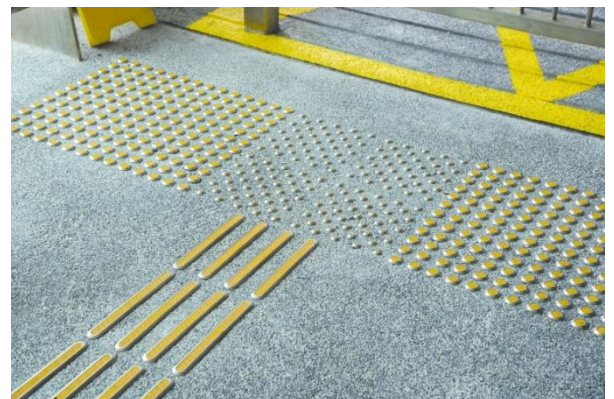


Anti-Slip

01  
White

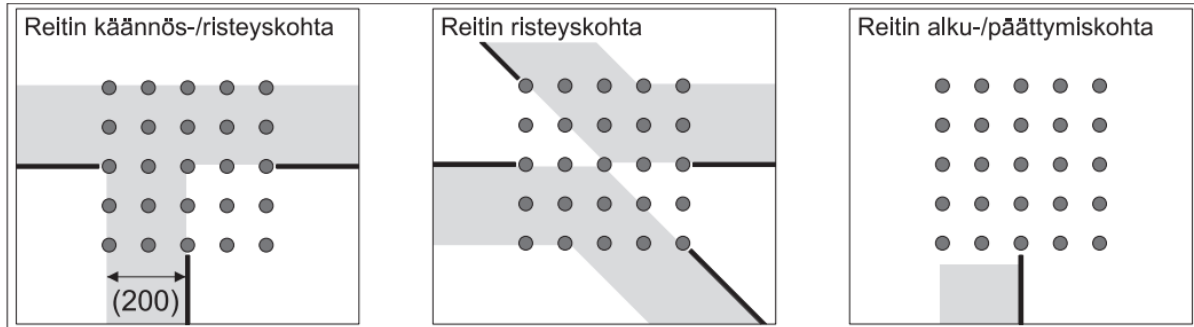
16  
Black

47  
Yellow

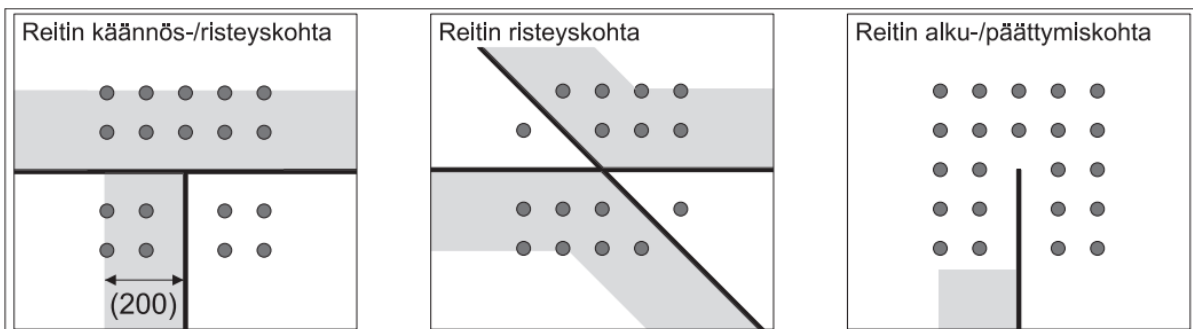


Itsekiinnittyvien lattiatunnisteiden lisäksi teräksiset ja värilliset tunnisteet ovat saatavana tappikiinnitteisenä, jotka vaativat lattiaan porattavat rei'ät, joihin tunnisteet kiinnitetään liiman kanssa paikalleen.

Liikenneviraston ohjeita 43/2017 15 RATO 16 pyöreiden lattiatunnisteiden käytöstä ohjauslistan yhteydessä



*Kuva 16.3:1 Esimerkkejä sisätilassa olevan esteettömän reitin käänös-, risteys-, alku- ja päättymiskohdista, kun esteetön reitti on merkitty vähintään 10 mm leveällä kohomerkinällä sekä suositellusta vähintään 200 mm leveästä tummuuskontrastista kohomerkinän vieressä.*



*Kuva 16.3:2 Esimerkkejä sisätilassa olevan esteettömän reitin käänös-, risteys-, alku- ja päättymiskohdista, kun esteetön reitti on merkitty vähintään 10 mm leveällä kohomerkinällä sekä suositellusta vähintään 200 mm leveästä tummuuskontrastista kohomerkinän vieressä.*

Esimerkkikuvien 200 mm korostusmerkintäsuositus koskee raideliikenteen asemia, eikä niitä ole käytetty sisäkäytössä ohjauslistojen yhteydessä.

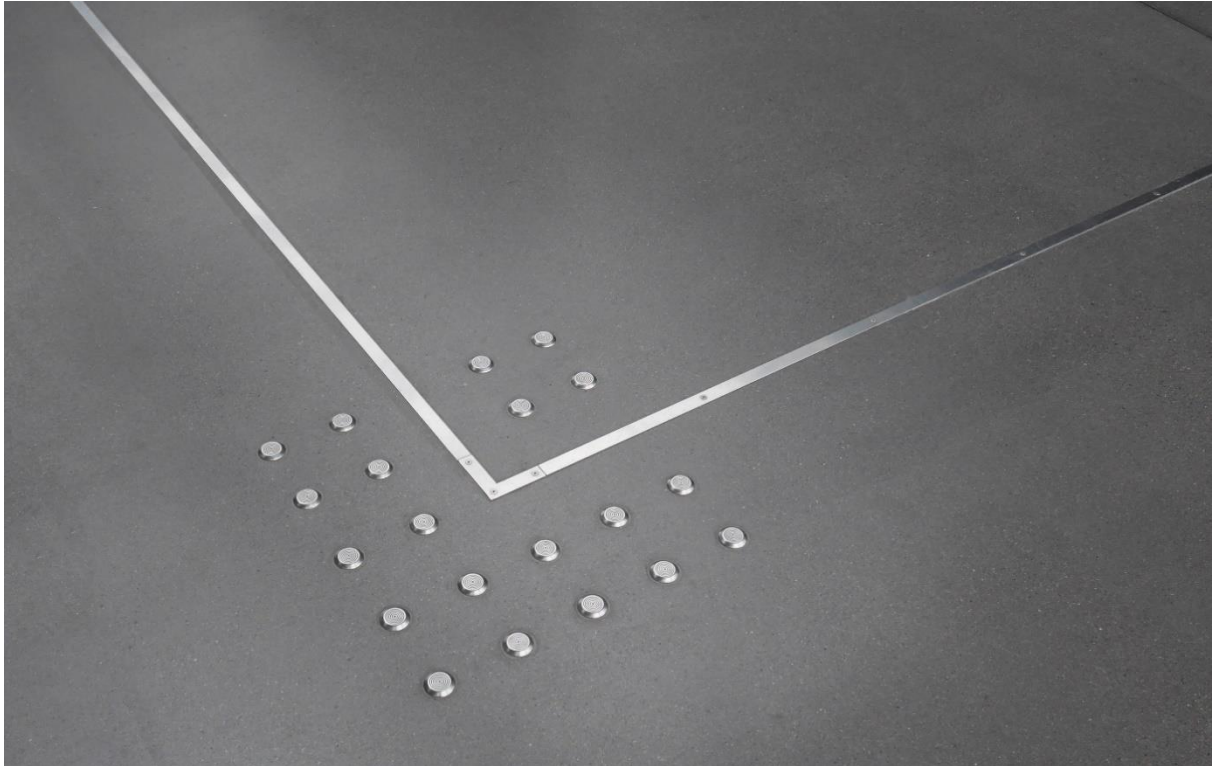
Pyöreitä lattiatunnisteita asennetaan Euroopassa 67 mm välein, Suomessa on vakiintunut tapa asentaa tunnisteet 100 mm välein.

Portaiden ylä- ja alapäässä käytetään 3-6 riviä pyöreitä tunnisteita. Materiaali AISI304 on hygieenisyytensä ansiosta mahdollista käyttää myös sairaalaympäristössä. Kiinnitetään komponenttiliimalla porattuun 5 mm reikään.

Lattiatunnisteille on saatavana asennusta nopeuttava asennussabluuna.

Lisätietoja lattiatunnisteista valmistajan tuote-esitteessä:

[https://www.genesis-gs.com/index.php?route=product/product/download&product\\_id=3234&idx=1](https://www.genesis-gs.com/index.php?route=product/product/download&product_id=3234&idx=1)



Suorakaiteen muotoisten perättäisten ohjaustunnisteiden lisäksi voi käyttää yhtenäistä ohjauslistaa käytetään. Leveys 20 mm H=2 mm teräslista (Listatalo Oy:n tuotetunniste: 202300).

Listatyyppi on testattu ja hyväksytty Näkövammaisten keskusliitossa. Lista on kapea ja matala, eikä haittaa esim. koneellista siivoista. Lista on riittävän korkea kuljettavaksi näkörajoitteisen valkoisella kepillä, mutta niin matala, että siihen ei kompastu. Materiaali AISI304 on hygieenisyytensä ansiosta mahdollista käyttää myös sairaalaympäristössä. Kiinnitetään epoksiliimalla sekä ruuvilla ja kiinnitystulpalla. Kohteisiin, jossa ei alustaan voi porata reikiä, on saatavana liimakiinniteinen lista tyyppi ilman ruuvin reikiä (Listatalo Oy:n tuotetunniste: 202300-OB).

## **Listatalo Oy**

*Tiemestarintie 17,  
61600 Jalasjärvi  
Puh  
Fax +358 10 279 7007  
listatalo@listatalo.fi*