

JALKALISTA

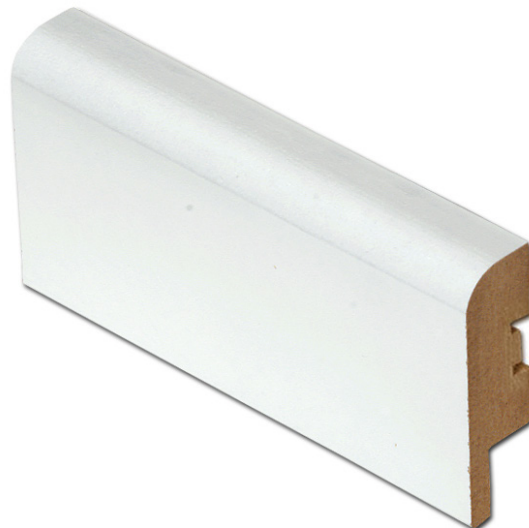
382-30

19x70x2750

MDF, valkoinen, johtoura

4 kpl/pkt

EAN 6418172033827



KÄYTTÖKOHDDE

MDF- ja puulistat on tarkoitettu vain sisäkäyttöön.

PVC- ja Aito saunatuotelistat soveltuvat kosteisiin sisätiloihin.

ENNEN ASENNUSTA

Listojen lämpötilan ja kosteuden on annettava ta-
saantua aina ennen kiinnitystä.

Säilytä listoja 2-3 päivää tilassa, jossa asennus ta-
pahtuu. Huonelämpötila noin 20 °C ja ilman suhteel-
linen kosteusprosentti alle 50 %.

ASENNUS

Aloita asennus katkaisemalla listat sopivaan mittaan.
Tee tarvittavat jiiraukset valmiiksi.

JIIRAUS: MDF- ja puulistat voit jiirata sahaamalla.

NAULAUUS: Käytä viimeistelynaulainta, naulausvä-
lisuositus 60 cm, kiinnitä lisäksi lista molemmista
päistä.

PIILOKIINNIKE: Käytetään MDF-jalkalistojen kans-
sa. Mittaa piilokiinnikkeelle oikea asennuskorke-
us lattiasta käyttämällä apuna listapalaa (n. 2 cm).
Kiinnikkeen tulee osua listan takana olevaan uraan.
Asenna kiinnike ruuvaamalla tai naulaamalla alustan
mukaan. Asennustiheys noin 2 kpl/metri. Sama kiin-
nike käy myös nurkkiin taivuttamalla kiinnike keskeltä
90 astetta. Laita kiinnike aina listojen jatkoskohtaan.

LIIMAUS: Käytä liimaukseen tarkoitettua puristinta.
Levitä liimaa listan taakse ja paina lista kiinni sei-
nään. Irrota lista alustasta ja varmista riittävä liima-
määrä. Odota hetki liiman imeytymistä alustaan ja
paina lista uudestaan kiinni.

RUUVAUS: Huomioi, että reikä on vähintään 20
mm:n etäisyydellä reunasta. Reiän koko sama kuin
ruuvin paksuus ilman kierreheltoja. Betoniseinässä
tarvitset ruuviin sopivan nailontulpan.

ASENETTU TUOTE = HYVÄKSYTTY TUOTE

Listoissa ilmeneviin mahdollisiin tuotantovirheisiin voidaan vedota vain ennen
niiden asentamista.

HUOMIO!