

## JALKALISTA

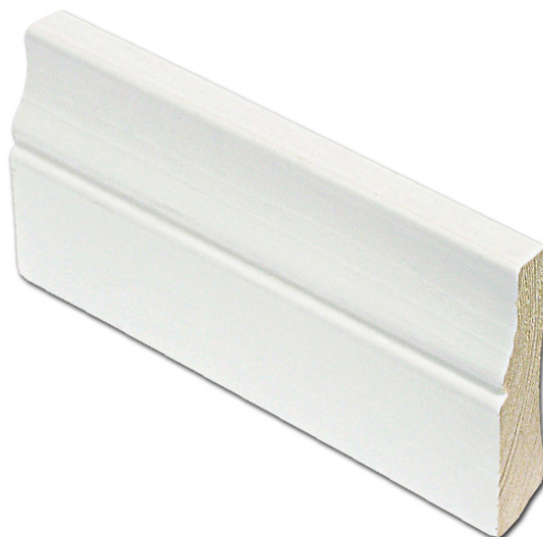
380-50

15x65x3300

Mänty, valkoinen, koriste

5 kpl/pkt

EAN 6418172053801



### KÄYTTÖKOHDDE

MDF- ja puulistat on tarkoitettu vain sisäkäyttöön.

PVC- ja Aito saunatuotelistat soveltuvat kosteisiin sisätiloihin.

### ENNEN ASENNUSTA

Listojen lämpötilan ja kosteuden on annettava ta-  
saantua aina ennen kiinnitystä.

Säilytä listoja 2-3 päivää tilassa, jossa asennus ta-  
pahtuu. Huonelämpötila noin 20 °C ja ilman suhteel-  
linen kosteusprosentti alle 50 %.

### ASENNUS

Aloita asennus katkaisemalla listat sopivaan mittaan.  
Tee tarvittavat jiiraukset valmiiksi.

JIIRAUS: MDF- ja puulistat voit jiirata sahaamalla.

NAULAUS: Käytä viimeistelynaulainta, naulausvä-  
lisuositus 60 cm, kiinnitä lisäksi lista molemmista  
päistä.

PIILOKIINNIKE: Käytetään MDF-jalkalistojen kans-  
sa. Mittaa piilokiinnikkeelle oikea asennuskorke-  
us lattiasta käyttämällä apuna listapalaa (n. 2 cm).  
Kiinnikkeen tulee osua listan takana olevaan uraan.  
Asenna kiinnike ruuvaamalla tai naulaamalla alustan  
mukaan. Asennustiheys noin 2 kpl/metri. Sama kiin-  
nike käy myös nurkkiin taivuttamalla kiinnike keskeltä  
90 astetta. Laita kiinnike aina listojen jatkoskohtaan.

LIIMAUS: Käytä liimaukseen tarkoitettua puristinta.  
Levitä liimaa listan taakse ja paina lista kiinni sei-  
nään. Irrota lista alustasta ja varmista riittävä liima-  
määrä. Odota hetki liiman imeytymistä alustaan ja  
paina lista uudestaan kiinni.

RUUVAUS: Huomioi, että reikä on vähintään 20  
mm:n etäisyydellä reunasta. Reiän koko sama kuin  
ruuvin paksuus ilman kierreheltoja. Betoniseinässä  
tarvitset ruuviin sopivan nailontulpan.

### ASENETTU TUOTE = HYVÄKSYTTY TUOTE

Listoissa ilmeneviin mahdollisiin tuotantovirheisiin voidaan vedota vain ennen  
niiden asentamista.

**HUOMIO!**