

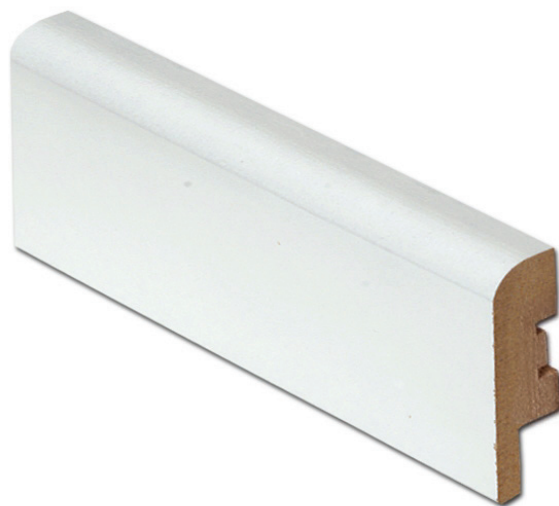
**GOLVLIST****382-50**

16x58x2750

MDF, vit, med kabelkanal

4 st/förpackning

EAN 6418172053825

**ANVÄNDNING**

MDF- och trälistor är endast avsedda för användning inomhus.

PVC- och Aito bastuprodukter är lämpliga för användning i fuktiga förhållanden inomhus.

**INNAN MONTERING**

Golvlisternas temperatur och fukthalt bör alltid stabilisera sig innan det är dags för montering.

Låt listerna ligga 2-3 dagar i de förhållanden där de ska monteras. Rumstemperaturen ska vara runt 20°C och relativ luftfuktighet under 50 %.

**MONTERING**

Kapa först listerna till önskad längd. Gera listerna vid behov.

GERING: MDF- och trälistor kan geras med såg.

**SPIKNING:** Använd dyckertpistol, rekommenderat avstånd mellan listspikarna är 60 cm. Fäst även listerna i båda ändarna.

**DOLT FÄSTE:** Används för MDF-golvlister. Mät upp rätt monteringshöjd för fästet från golvet med hjälp av en listbit (ung. 2 cm). Fästet måste nå upp till spåret på golvlisterens baksida. Montera fästet med skruv eller spik, beroende på underlagsmaterial. Monteringsavstånd: ung. 2 st/meter. Samma fäste kan även användas i hörn genom att böja det till 90° vinkel i mitten. Fästen bör alltid monteras i golvlisterkarvar.

**LIMNING:** Använd stödfixering för limning. Stryk limmet på listens baksida och tryck listen mot väggen. Avlägsna listen från underlagsytan för att kontrollera om limmängden på ytan är tillräcklig. Vänta en stund för att låta limmet absorberas ordentligt och tryck sedan listen mot väggen på nytt.

**SKRUVNING:** Skruvhålen måste hamna minst 20 mm från listkanten. Hålen måste vara i samma storlek som skruvarna (utan skruvgånga). Vid betongväggar använd passande nylonplugg.

**MONTERAD PRODUKT = GODKÄND PRODUKT**

Alla eventuella tillverkningsfel i golvlisterna måste reklameras innan listerna monteras.

**OBS!**