

УГОЛОК

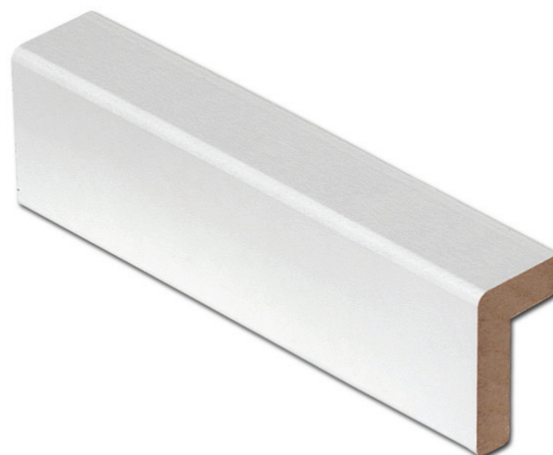
623-00

21x42/13x2440

ДВП, белый

8 шт./пач.

EAN 6418172006234



ПРЕДНАЗНАЧЕНИЕ

Элементы из ДВП и дерева предназначены только для внутри помещений.

Элементы для сауны из ПВХ и Aito подходят для влажных внутренних помещений.

ПЕРЕД УСТАНОВКОЙ

Перед установкой всегда следует давать выровняться температуре и влажности элементов.

Храните элементы 2-3 дня в помещении, где будет происходить установка. Температура в помещении примерно 20 °С и абсолютная влажность воздуха ниже 50%.

МОНТАЖ

Начните установку, отпилив элементы до нужного размера. Сделайте предварительно необходимые разрезы на ус.

ЗАРЕЗАНИЕ НА УС: элементы из ДВП и дерева можно пилить.

ПРИБИВАНИЕ ГВОЗДЯМИ: Используйте отделочные гвозди, рекомендуемое расстояние между гвоздями - 60 см, закрепить дополнительно с обоих концов элемента.

СКРЫТОЕ КРЕПЛЕНИЕ: Используются с плинтусами из ДВП. Отмеряйте правильную высоту установки скрытого крепления от пола при помощи куска плинтуса (прим. 2 см). Крепление должно встать в паз на задней стороне плинтуса. Установите крепление, прикрутив или прибив его в соответствии с основанием. Частота установки - примерно 2 шт./метр. Это же крепление используется и для углов, согнув его посередине под углом 90 градусов. Всегда ставьте крепления в места соединения плинтусов.

ПРИКЛЕИВАНИЕ: Используйте предназначенный для склеивания пресс. Нанесите клей на заднюю часть элемента и прижмите его к стене. Отсоедините элемент от основания и убедитесь, что количество клея достаточное. Подождите мгновение, чтобы клей впитался в основание, и снова прижмите элемент к стене.

ПРИКРУЧИВАНИЕ: Следите, чтобы отверстие располагалось на расстоянии как минимум 20 мм от края. Размер отверстия такой же, как толщина шурупа без резьбы. Для бетонных стен понадобится подходящий для шурупа нейлоновый дюбель.

УСТАНОВЛЕННОЕ ИЗДЕЛИЕ = ОДОБРЕННОЕ ИЗДЕЛИЕ

Ссылаться на обнаруженные на элементах возможные производственные дефекты можно только до их установки.

ВНИМАНИЕ!